



**VILBER**  
MORE THAN IMAGES

# Chemi-doc 10대 한정 EVENT

## Western blot 실험자를 위한 대리점 단독 혜택!



혜택  
1

### Trade-in (20% 할인 적용)

제조사 무관하게 Chemi doc 보유 고객이 Vilber Chemi-doc 새로 구매 시 적용

혜택  
2

### ECL 무상 제공

Vilber Chemi-doc 구매하는 분들께 "Cyanagen" ECL 1kit 제공

- 입찰에 의한 구매는 행사 적용에서 제외됩니다.
- 대전, 세종, 충남, 충북 지역에 한하여 진행하는 행사입니다.
- 기존 사용 모델에 대한 제조사, 모델명, Serial 번호 정보를 제출해주세요.
- 이벤트 관련 상세 문의는 별도로 문의주시기 바랍니다.

**SClcube**  
Achieve SCl with the cube

주식회사싸이큐브

T. 043-214-4125 M. 010-8883-4125  
Mail. sales@scicube.co.kr  
www.scicube.co.kr





## 전세계 최고성능 카메라

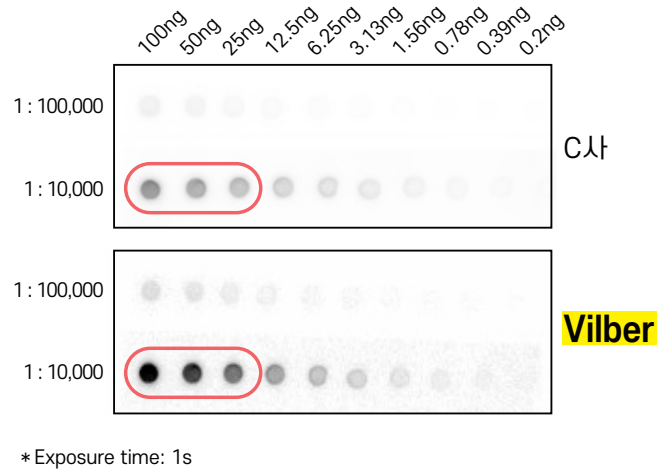


Vilber Fusion  
**F/0.70**



Other systems  
F/0.85

## 경쟁사 비교사례



<샘플 희석 단계에 따른 민감도 비교>

## Vilber Chem-doc 시리즈



### ○ Fusion FX6 EDGE

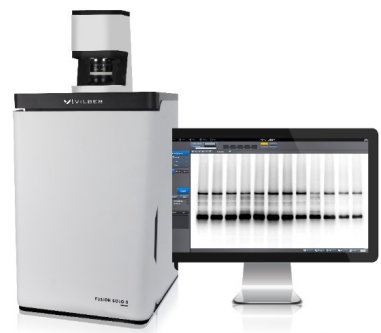
- Fusion 최고급 모델
- 완전 자동화 시스템
- 형광 및 InVivo 옵션 추가가능



7년 연속  
1위 모델!

### ○ Fusion SOLO.6S EDGE

- Fusion 시리즈 판매 1위 모델
- Chemi와 Gel-doc 기능이 모두 탑재
- 형광 옵션 추가가능



### ○ Fusion SOLO.6X EDGE

- Western blot 전용 장비 (Chemi only)